

SU ARVID

Multitalent mit bester Dürretoleranz



Vorteile:

- sehr hohe und stabile Kornerträge, resultierend aus einer längeren Kornfüllungsphase
- ertraglich Spitzensorte des Dürrejahres 2018
- mittelkurzer Korndichtetyp mit sehr guter Standfestigkeit und Blattgesundheit
- bei GPS-Nutzung sehr hohe TM Erträge und gute Verdaulichkeit der Silage

Anbau:

- ungewöhnlich hohe Ertragsstabilität in D und im europäischen Ausland
- Die mittelhohe Enzymaktivität ist für die Verbackung vorteilhaft in Jahren mit schneller Abreife.
- In schwierigen Jahren sollte die Ernte frühzeitig erfolgen.

Kurzprofil:

Bei in DE zugelassenen Sorten nach Beschreibender Sortenliste

1 = sehr niedrig/früh/kurz,

9 = sehr hoch/spät/lang

Ährenschieben	█	█	█	█	█	█	█	█	█
Reife	█	█	█	█	█	█	█	█	█
Pflanzenlänge	█	█	█	█	█	█	█	█	█

Anfälligkeiten

Mehltau	█	█	█	█	█	█	█	█	█
Rhynchosporium	█	█	█	█	█	█	█	█	█
Braunrost	█	█	█	█	█	█	█	█	█
Mutterkorn	█	█	█	█	█	█	█	█	█

Ertragsaufbau

Körner / Ähre	█	█	█	█	█	█	█	█	█
TKM	█	█	█	█	█	█	█	█	█
Kornertrag Stufe 1	█	█	█	█	█	█	█	█	█
Kornertrag Stufe 2	█	█	█	█	█	█	█	█	█
Fallzahl	█	█	█	█	█	█	█	█	█
Proteingehalt	█	█	█	█	█	█	█	█	█

SU ARVID

Multitalent mit bester Dürretoleranz

Entwicklung:

Ährenschieben	████████	████████	████████	████████	████████	████████	████████	████████	████████
Reife	████████	████████	████████	████████	████████	████████	████████	████████	████████
Pflanzenlänge	████████	████████	████████	████████	████████	████████	████████	████████	████████
Ähren/m ²	████████	████████	████████	████████	████████	████████	████████	████████	████████
Körner / Ähre	████████	████████	████████	████████	████████	████████	████████	████████	████████
TKM	████████	████████	████████	████████	████████	████████	████████	████████	████████
Kornertrag Stufe 1	████████	████████	████████	████████	████████	████████	████████	████████	████████
Kornertrag Stufe 2	████████	████████	████████	████████	████████	████████	████████	████████	████████

Vitalität und Gesundheit:

Standfestigkeit	████████	████████	████████	████████	████████	████████	████████	████████	████████
Gesundheit	Eigene Mutterkorneinstufung (mit Bestäubungspartner)								
Mehltau	████████	████████	████████	████████	████████	████████	████████	████████	████████
Rhynchosporium	████████	████████	████████	████████	████████	████████	████████	████████	████████
Braunrost	████████	████████	████████	████████	████████	████████	████████	████████	████████
Mutterkorn	████████	████████	████████	████████	████████	████████	████████	████████	████████

Qualität:

Proteingehalt	████████	████████	████████	████████	████████	████████	████████	████████	████████
Amylogrammviskosität	████████	████████	████████	████████	████████	████████	████████	████████	████████
Temp. im Verkleisterungsmax	████████	████████	████████	████████	████████	████████	████████	████████	████████
Fallzahl	████████	████████	████████	████████	████████	████████	████████	████████	████████

SU ARVID

Multitalent mit bester Dürretoleranz

Anbauregionen

Alle Anbaulagen, auch auf sehr trockenen Standorten

Aussaat:

Saatzeitoptimum

Bestand soll - vor allem auf Trockenlagen - vor Winter die Hauptbestockung erreichen (EC 25)

Trockenlagen

früh, Mitte September~etwas später, Anfang Oktober

Bessere Standorte

etwas früher, 20. September~sehr spät, Ende Oktober

Saatstärke (Körner/m²):

Trockenlagen

frühe Saat

ortsüblich, z.B. 140-160

mittlere Saat

ortsüblich, z.B. 160-190

späte Saat

ortsüblich, z.B. 190-220

Bessere Standorte

frühe Saat

ortsüblich, z.B. 140-160

mittlere Saat

ortsüblich, z.B. 160-190

späte Saat

ortsüblich, z.B. 190-220

N-Düngung:

Trockenlagen : Beispiel - rechtliche Vorgaben beachten!

Startgabe

EC 13 - 25: 170 kg/ha inkl. N_{min} (vorzugsweise stabilisiert) mit 20-25 kg S/ha vor Vegetationsbeginn

Bessere Lagen : Beispiel - rechtliche Vorgaben beachten!

Startgabe

EC 13 - 25: 100 inkl. N_{min 0-30} mit 20 kg S/ha vor Vegetationsbeginn

Schossgabe

EC 30 - 31: 50 - 70 inkl. N_{min 30-90} vorzugsweise mit 10-15 kg S/ha

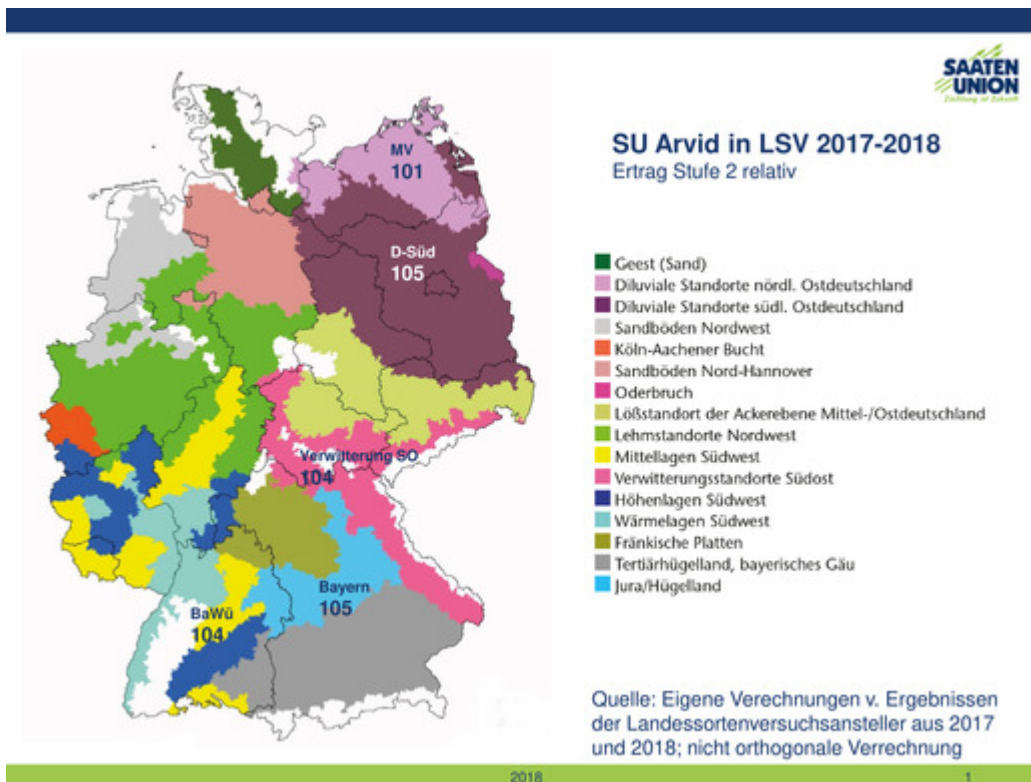
Wachstumsregler:

Wachstumsreglerbedarf

ortsüblich

SU ARVID

Multitalent mit bester Dürretoleranz



LSV Ergebnisse 2016-2018 (Stand 08.10.2018)
sortiert nach Gesamtmittelwert der behandelten Stufe 2
Stand: 08.08.2018

SAATEN UNION
Züchtung ist Zukunft

Jahr	Sorte	Typ	BaWü	Bayern	D-Süd	Geest	Hessen	Lehm West	LÖB Ackerebene	MV	RLP	Sandböden Nord-hannover	Sandböden Nordwest	Verwitterungsstandorte Südost	Gesamt:	Anzahl Orte
3 Jährig	KWS Daniello	H	97,7	101,1	104,4	102,5	98,5	100,0	100,0	102,6	102,0	100,0	100,3	102,0	100,9	146
	SU Cossani	H	104,3	103,2	100,8	98,5	101,0	97,0	98,9	97,4	101,3	98,3	99,3	104,9	100,5	146
	SU Performer	H	105,1	106,6	101,9	101,0	106,6	102,3	104,0	99,9	100,3	101,0	102,0	105,1	102,8	141
	SU Forsetti	H	102,5	101,8	101,2	101,0	104,0	102,0	102,9	100,9	104,0	101,3	101,7	106,0	102,3	123
	KWS Gatano	H	93,4	101,4	102,6	98,3	96,3	98,0	100,8	101,7	101,5	98,0	101,0	98,5	99,4	123
	SU Composit	H	97,5	101,6	104,8	99,0	103,2	102,0	101,4	99,3	101,5	99,7	96,7	101,2	100,4	110
	Conduct	P	89,7	89,6	87,0	87,5	86,1	86,0	86,3	82,9	90,0	84,5	89,0	85,5	86,5	76
	SU Nasri	H	102,7			100,0	102,2	97,0			101,7	98,0	100,0		100,2	74
	Brasetto	P	100,0	99,5	102,3		99,3		100,4	99,5	101,0	100,0		99,6	100,2	70
	Inspector	P			90,6				85,6	86,0				88,9	88,0	58
	SU Bendix	H	102,9	101,2	103,3					95,9					100,6	55
	Dukato	P	90,6	86,9						82,5	87,7				87,1	25
	Gesamtergebnis dt/ha			91,8	92,9	75,0	94,2	91,6	93,3	103,0	86,2	78,4	85,8	98,4	97,5	90,2
Anzahl loc.			11	12	28	6	7	16	10	13	8	14	12	11	146	
2 Jährig	KWS Binritto	H	100,9	105,3	109,3	104,5	103,0	104,0	102,4	101,9	105,5	104,5	102,5	106,3	104,2	92
	KWS Eterno	H	100,8	102,6	106,3	103,5	102,0	102,0	103,2	103,9	101,0	102,5	102,5	104,9	102,8	86
	SU Arvid	H	103,6	105,4	104,8				99,0	101,0				104,0	103,2	42
Gesamtergebnis dt/ha			97,4	94,3	66,9	94,4	94,4	93,2	100,0	81,7	85,9	81,0	98,1	96,1	89,8	
Anzahl loc.			8	7	17	4	4	9	6	8	6	9	8	6	92	
1 Jährig	KWS Edmondo	H	102,9	103,0	107,0	99,0	106,0	103,0	104,4	104,8	104,0	102,0	101,0	106,1	103,6	51
	KWS Serafino	H	101,5	101,3	105,0				103,7	101,8				103,4	102,8	29
	SU Popidol	P	87,6	84,8							83,0				85,1	11
	Gesamtergebnis dt/ha			98,9	88,2	61,0	81,3	100,0	96,0	107,2	71,9	92,4	79,0	94,0	89,0	87,7
Anzahl loc.			4	4	11	2	3	5	3	4	3	5	4	3	51	

2018 1

SU ARVID

Multitalent mit bester Dürretoleranz

