



# SU COSSANI

Die Allroundsorte für klassische Roggengebiete.

## Entwicklung:

Entwicklung	Sehr kräftige und zügige Jugendentwicklung
Ährenschieben	
Druschreife	
Pflanzenlänge	
Ähren/m²	
Körner/Ähre	
TKM	

## Vitalität:

Standfestigkeit	
-----------------	--

## Gesundheit:

Gesundheit	Breit abgesicherte Blattgesundheit. Das Saatgut wird mit einer Einmischung von 10 % Populationsroggen vertrieben. Dadurch verbessert sich die Mutterkornanfälligkeit um ca. 1 Ausprägungsstufe.
Mehltau	
Rhynchosporium	
Braunrost	
Mutterkorn	

## Qualität:

Qualität	Sehr gute Backfähigkeit mit idealer Enzymaktivität auch in Trockenjahren
Proteingehalt	
Stärkegehalt	
Amylogrammviskosität	
Temp. im Verkleisterungsmax	
Fallzahl	

# SU COSSANI

Die Allroundsorte für klassische Roggengebiete.

Anbauregionen alle Standorte und Böden, auch ausgesprochene Trockenlagen

## Aussaat:

Saatzeitoptimum sehr großes Saatzeitfenster, von früh bis spät  
Trockenlagen früh, Mitte September~spät, Mitte Oktober  
Bessere Standorte früh, Mitte September~sehr spät, Ende Oktober

## Saatstärke (Körner/m<sup>2</sup>):

frühe Saat etwas geringer, z.B. 120-140  
mittlere Saat ortsüblich, z.B. 160-190  
späte Saat etwas erhöht, z.B. 220-260  
frühe Saat ortsüblich, z.B. 140-160  
mittlere Saat etwas erhöht, z.B. 190-220  
späte Saat deutlich erhöht, z.B. 260-300

## N-Düngung:

Trockenlagen : Beispiel in kg N / ha bei Bedarfswert 170 (Vorfrucht Raps, hohes Ertragsniveau)

### Startgabe

EC 13 - 25: 90 - 100 inkl. N<sub>min 0-30</sub> mit 10 - 15 S vor Vegetationsbeginn

### Schossgabe

EC 32 - 39: 70 - 80 inkl. N<sub>min 30-90</sub>, üppige Bestände EC 32

Bessere Lagen : Beispiel in kg N / ha bei Bedarfswert 190 (Vorfrucht Weizen, sehr hohes Ertragsniveau)

### Startgabe

EC 13 - 25: 80 - 90 inkl. N<sub>min 0-30</sub> mit 10 - 20 S vor Vegetationsbeginn

### Schossgabe

EC 30 - 31: 50 - 70 inkl. N<sub>min 30-90</sub>, nicht in üppigen Beständen

## Wachstumsregler (l/ha):

Wachstumsregler **etwas geringer, auf Trockenstandorten z.B.**  
EC 31/32 0,3 - 0,4 Moddus  
oder  
EC 39/49 0,2 - 0,4 Cerone/Camposan

# SU COSSANI

Die Allroundsorte für klassische Roggengebiete.

## **Pflanzenschutzempfehlung:**

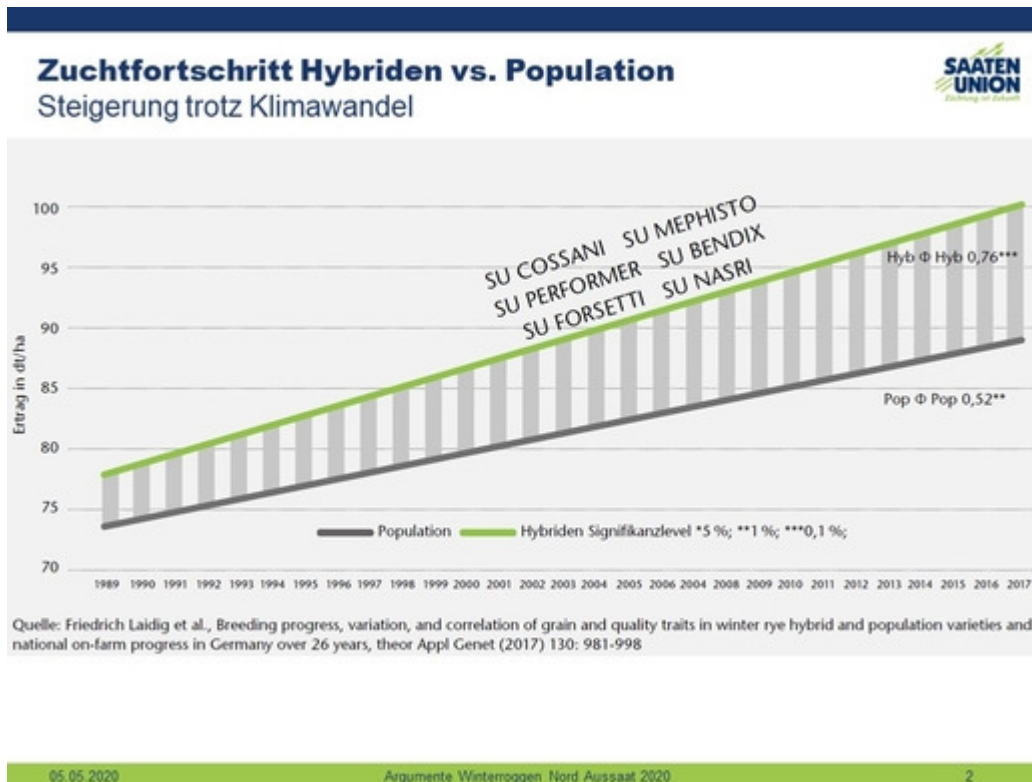
---

(Mittel, Termine und Aufwandmengen In der Regel genügt eine Behandlung (zusammen mit dem Wachstumsregler) in EC 39; schlagspezifisch) bei sehr hohem Infektionsdruck Splitting in EC 32/37 + EC 49

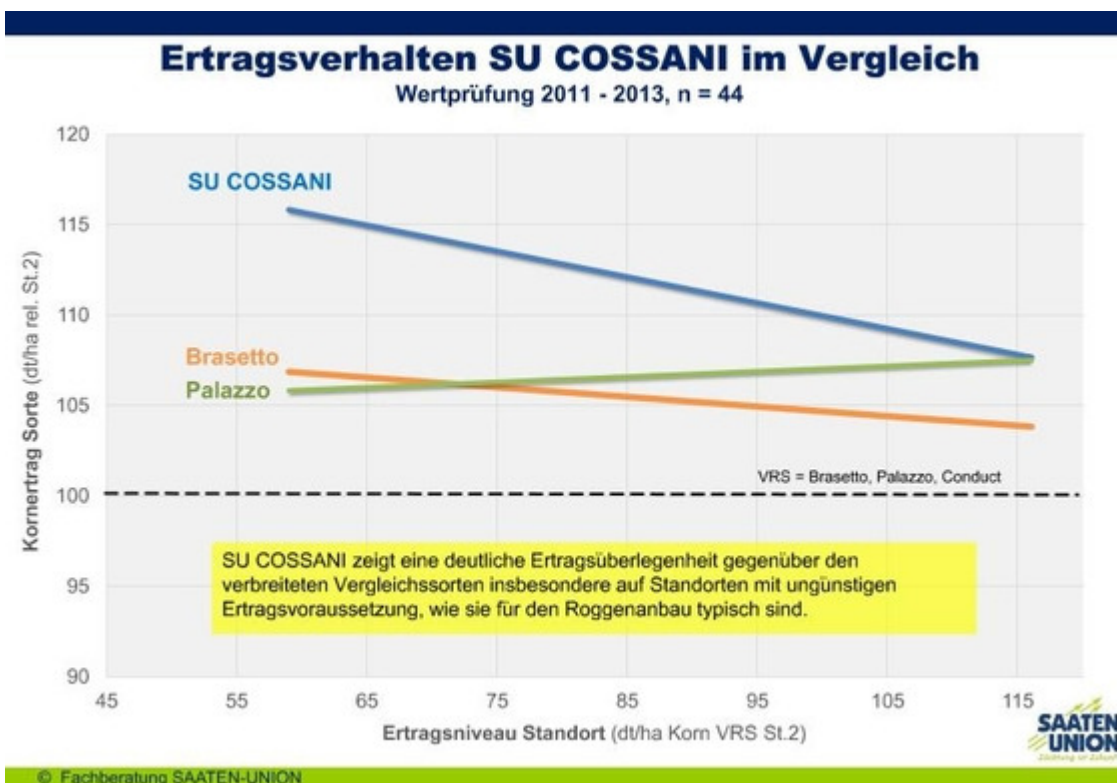
# SU COSSANI

Die Allroundsorte für klassische Roggengebiete.

## Zchtfortschritt durch Hybridroggen



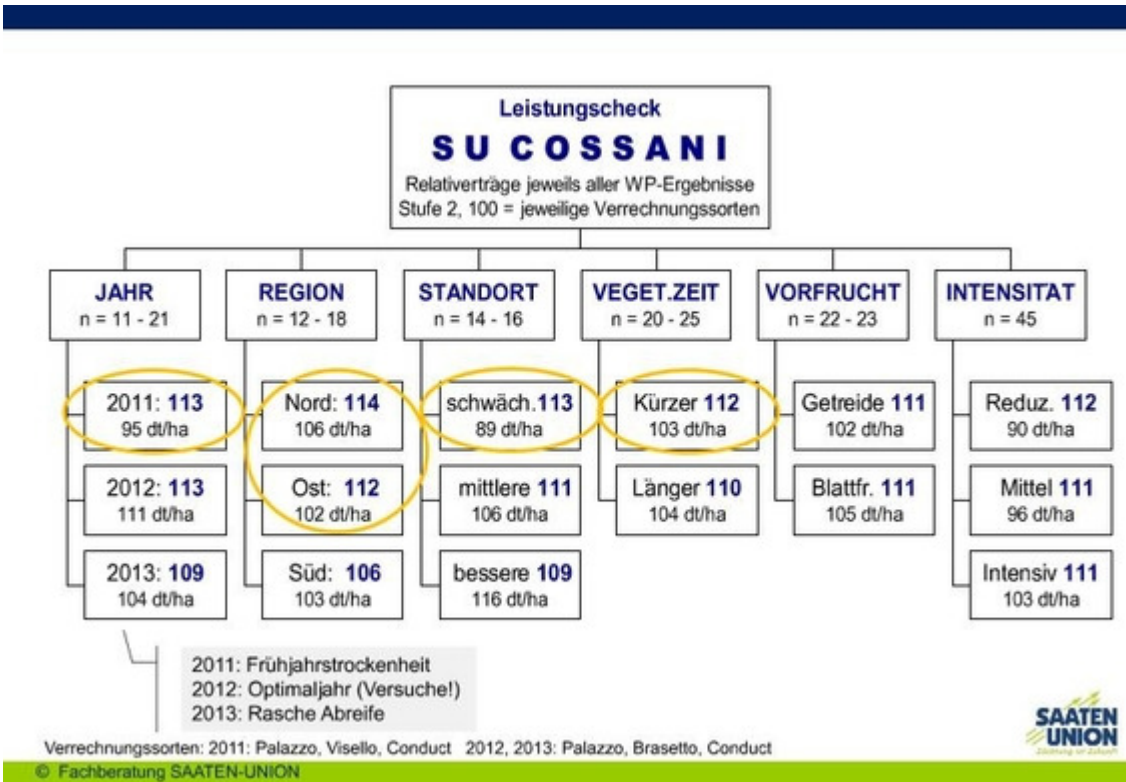
## Ertragsverhalten



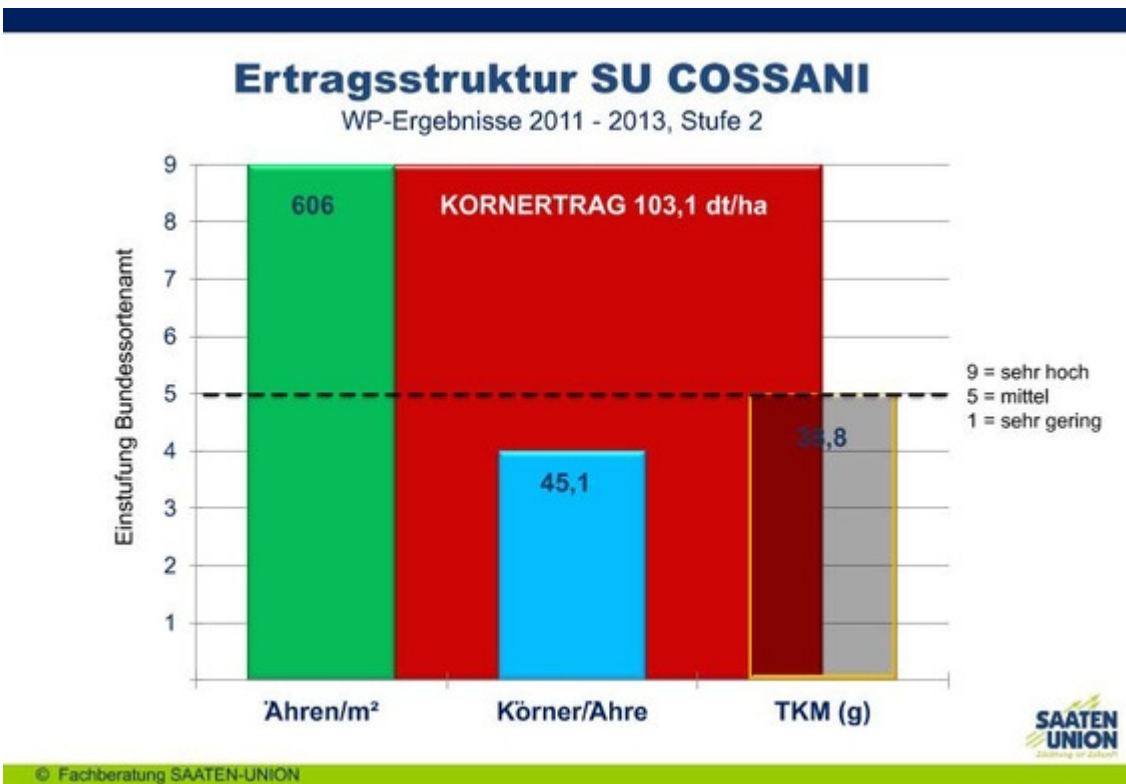
# SU COSSANI

Die Allroundsorte für klassische Roggengebiete.

## Leistung



## Ertragsstruktur



# SU COSSANI

Die Allroundsorte für klassische Roggengebiete.

## Trockenresistenz

### Wertprüfung Trockenjahr 2015



n=16, 100 = 96,1 dt/ha

	Kornertrag rel. St.2	Einstufung Kom St.2
<b>SU Cossani</b>	<b>109,3</b>	8
SU Mephisto	108,4	8
KWS Daniello	105,8	8
Brasetto	103,9	7
KWS Gatano	102,6	8

Das Vegetationsjahr 2015 war gekennzeichnet durch eine **viermonatige Trockenphase** von April bis Juli. Die Ertragsergebnisse belegen große Unterschiede in der Trockentoleranz, ungeachtet der Ertrageinstufung.

Abbildungen aus Regionalfolder Ost 2017

7