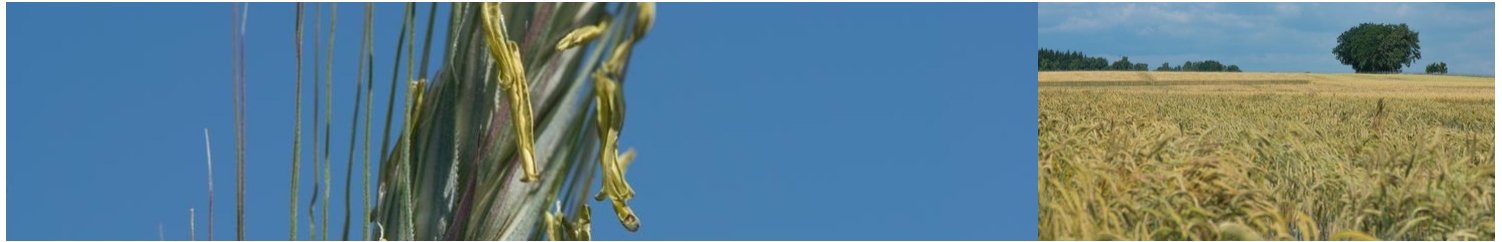


SU FORSETTI

Dürretolerant und anbausicher



Vorteile:

- Mittelkurze, gut standfeste Hybride mit hoher Vitalität
- Auch in Extremjahren überzeugt SU FORSETTI mit einer hohen Anbausicherheit
- Hohe Fertilität, geringerer Mutterkornbefall im Praxisanbau

Anbau:

Geeignet für alle uneingeschränkt alle Lagen, Böden und Saatzeiten

Eine rechtzeitige und ausreichend dosierte Fungizidbehandlung ist lohnend, bei hohem Krankheitsdruck evtl. splitten
Rechtzeitiger Drusch

Kurzprofil:

---- = sehr schlecht/früh/kurz,

++++ = sehr gut/spät/lang

Entwicklung									
Druschreife	█	█	█	█	█	█	█	█	█
Vitalität									
Standfestigkeit	█	█	█	█	█	█	█	█	█
Gesundheit									
Blattgesundheit	█	█	█	█	█	█	█	█	█
Mutterkorn	█	█	█	█	█	█	█	█	█
Qualität									
Fallzahl	█	█	█	█	█	█	█	█	█
Proteingehalt	█	█	█	█	█	█	█	█	█

SU FORSETTI

Dürretolerant und anbausicher

Entwicklung:

Entwicklung	Sehr vitale Entwicklung vom Feldaufgang bis zur Abreife (siehe Ergebnisse)								
Ährenschieben	█	█	█	█	█	█	█	█	█
Druschreife	█	█	█	█	█	█	█	█	█
Pflanzenlänge	█	█	█	█	█	█	█	█	█
Ähren/m ²	█	█	█	█	█	█	█	█	█
Körner/Ähre	█	█	█	█	█	█	█	█	█
TKM	█	█	█	█	█	█	█	█	█

Vitalität:

Standfestigkeit	█	█	█	█	█	█	█	█	█
-----------------	---	---	---	---	---	---	---	---	---

Gesundheit:

Gesundheit	Eigene Mutterkorneinstufung (mit Bestäubungspartner)								
Mehltau	█	█	█	█	█	█	█	█	█
Rhynchosporium	█	█	█	█	█	█	█	█	█
Braunrost	█	█	█	█	█	█	█	█	█
Mutterkorn	█	█	█	█	█	█	█	█	█

Qualität:

Proteingehalt	█	█	█	█	█	█	█	█	█
Stärkegehalt	█	█	█	█	█	█	█	█	█
Amylogrammviskosität	█	█	█	█	█	█	█	█	█
Temp. im Verkleisterungsmax	█	█	█	█	█	█	█	█	█
Fallzahl	█	█	█	█	█	█	█	█	█

SU FORSETTI

Dürretolerant und anbausicher

Anbauregionen

Für alle Anbauregionen, insbesondere auch sehr trockene Standorte

Aussaat:

Saatzeitoptimum	Bestand soll - vor allem auf Trockenlagen - vor Winter die Hauptbestockung erreichen (EC 25)
Trockenlagen	früh, Mitte September~spät, Mitte Oktober
Bessere Standorte	etwas früher, 20. September~sehr spät, Ende Oktober

Saatstärke (Körner/m²):

frühe Saat	ortsüblich, z.B. 140-160
mittlere Saat	ortsüblich, z.B. 160-190
späte Saat	etwas erhöht, z.B. 220-260
frühe Saat	etwas erhöht, z.B. 160-190
mittlere Saat	etwas erhöht, z.B. 190-220
späte Saat	deutlich erhöht, z.B. 260-300

N-Düngung:

Trockenlagen : Beispiel in kg N / ha bei Bedarfswert 170 (Vorfrucht Raps, hohes Ertragsniveau)

Startgabe

EC 13 - 25: 90 - 100 inkl. N_{min 0-30} mit 10 - 15 S vor Vegetationsbeginn

Schossgabe

EC 32 - 39: 70 - 80 inkl. N_{min 30-90}, üppige Bestände EC 32

Bessere Lagen : Beispiel in kg N / ha bei Bedarfswert 190 (Vorfrucht Weizen, sehr hohes Ertragsniveau)

Startgabe

EC 13 - 25: 80 - 90 inkl. N_{min 0-30} mit 10 - 20 S vor Vegetationsbeginn

Schossgabe

EC 30 - 31: 50 - 70 inkl. N_{min 30-90}, nicht in üppigen Beständen

Spätgabe

EC 39 - 49: 40 - 50, Trockenstandorte EC 39

Wachstumsregler (l/ha):

Wachstumsregler	ortsüblich, im intensiver Roggenanbau z.B.	
	EC 31/32	0,5 - 0,8 CCC + 0,2 - 0,3 Moddus
	oder	
	EC 39/49	0,2 - 0,4 Cerone/Camposan

SU FORSETTI

Dürretolerant und anbausicher

Pflanzenschutzempfehlung:

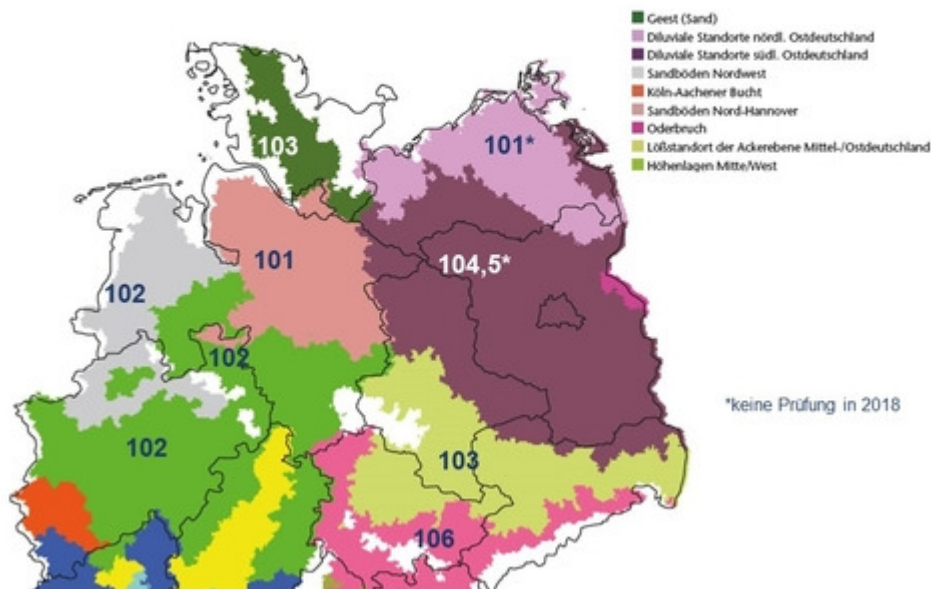
(Mittel, Termine und Aufwandmengen Breitbandbehandlung in EC 39 - 49, bei frühem Rhynchosorium-Druck gesplittet in EC 32 schlagspezifisch) + EC 49.

SU FORSETTI

Dürretolerant und anbausicher

LSV dreijährig

SU FORSETTI in den LSV 2016-2018



Regionalfolder Winterungen Ost und Nord

20

LSV Ost

SU FORSETTI in den LSV Region Ost



Stark auf schwachen Standorten und in schwierigen Jahren

Erträge in dt/ha	Löss-Standorte		Verwitterungsstandorte		D-Süd	
	2018	2016-2018	2018	2016-2018	2018	2016-2018
SU FORSETTI	112,6	107,5	94,3	104,1	k.P.	77,7
Mittel (B)	107,2	105,4	89	99,1	-	76,2
Mehrertrag SU FORSETTI	5,4	2,1	5,3	5,0	-	1,5

Quelle: nach Angaben der Länderdienststellen

Regionalfolder Winterungen Ost und Nord

18

SU FORSETTI

Dürretolerant und anbausicher

LSV Norddeutscher Bund

SU FORSETTI in den LSV 2018/mehrjährig



Norddeutscher Bund, 2018 und 2016-2018, Korntrag rel.

	2018		dreijährig	
	Lehm West	Sandböden Nordwest	Lehm West	Sandböden Nordwest
SU FORSETTI	103	103	102	102
VSD dt/ha	96	94	93	98
Anzahl Orte	5	4	16	12

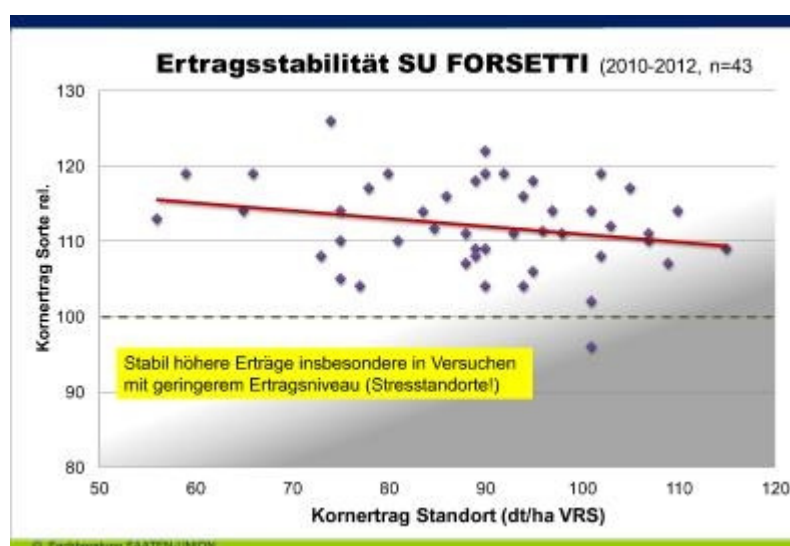
Quelle: nach Angaben der Länderdienststellen

Dürretolerant und anbausicher!

Regionalfolder Nord

16

Ertragsstabilität



SU FORSETTI

Dürretolerant und anbausicher

Aussaatempfehlung

Aussaatempfehlung Turbohybriden (keimf. Ko/m ²)	15. - 20. Sept.	20. - 25. Sept.	Anfang Okt.	Mitte Okt.	Anfang Nov.
Schleswig Holstein, Meckl.-Vorpommern Zentrale Sandstandorte Ostdeutschland	170	200	240	280	
Nördl. Sandstandorte Ostdeutschlands, Weser-Ems, Heide, Mittelfranken	150	180	220	280	320
Rhein/Main-Niederungen, Westfal. Bucht Wetterau, Kraichgau, Dügau			220	260	300
Nord- und ostdeutsche Börden/Becken Süddeutsche Terrassen- u. Gäulagen	150	180	240	280	320
Mittelgebirge > 250 m, Oberpfalz, Ober- franken, Süddeutsche Höhenlagen	190	220	260	320	

SAATEN
UNION

© 2019 Fachberatung SAATEN-UNION

Besserer Start! Bonitur: Mängel nach Feldaufgang

TURBO - Start! -> Mängel nach Feldaufgang

Turbohybriden und Vergleichssorten Wertprüfung 2010 - 2012

	2010	2011	2012
SU PERFORMER	2,0	1,7	1,9
SU FORSETTI	1,9	1,6	1,9
SU MEPHISTO			1,9
PALAZZO	2,0	1,7	2,2
BRASETTO		1,8	2,1

1 = sehr geringe Mängel
9 = sehr starke Mängel



© Fachberatung SAATEN-UNION

SU FORSETTI

Dürretolerant und anbausicher

kräftigere Jugendentwicklung

TURBO - Jugend! -> Mängel vor Winter

Turbohybriden und Vergleichssorten Wertprüfung 2010 - 2012

	2010	2011	2012
SU PERFORMER	2,0	2,1	2,3
SU FORSETTI	2,0	1,9	2,2
SU MEPHISTO			2,3
PALAZZO	2,4	2,3	2,6
BRASETTO		2,3	2,5

1 = sehr geringe Mängel
9 = sehr starke Mängel



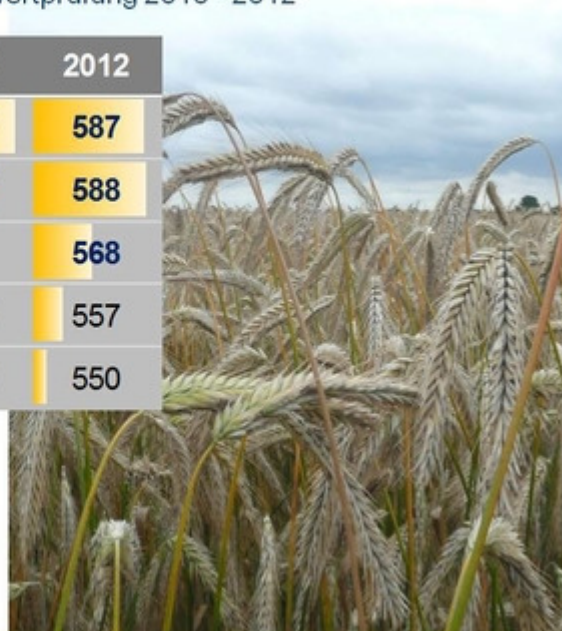
© Fachberatung SAATEN-UNION

Kräftigere Bestockung! Zählung Ähren/m²

TURBO - Bestockung! -> Ähren/m²

Turbohybriden und Vergleichssorten Wertprüfung 2010 - 2012

	2010	2011	2012
SU PERFORMER	639	576	587
SU FORSETTI	618	557	588
SU MEPHISTO			568
PALAZZO	572	528	557
BRASETTO		505	550



© Fachberatung SAATEN-UNION

SU FORSETTI

Dürretolerant und anbausicher

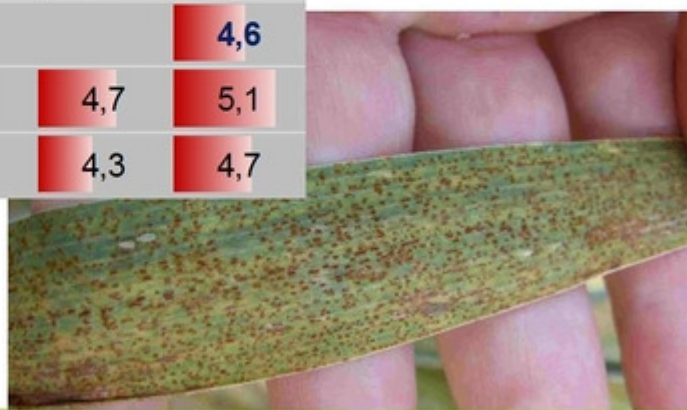
Bessere Blattgesundheit! Bonitur Braunrost

TURBO - Blattgesundheit! -> Bonitur Braunrost

Turbohybriden und Vergleichssorten Wertprüfung 2010 - 2012

	2010	2011	2012
SU PERFORMER	3,6	3,8	4,0
SU FORSETTI	3,9	3,9	4,5
SU MEPHISTO			4,6
PALAZZO	4,8	4,7	5,1
BRASETTO		4,3	4,7

1 = sehr geringer Befall
9 = sehr starker Befall



© Fachberatung SAATEN-UNION